

### E. **Výměna plastového** disku

Fig. 8 : Pro děrovačku na 100 listů  
paralelně vysuňte plastový  
disk a vyměňte jej za nový.

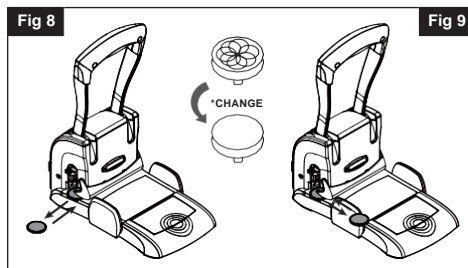
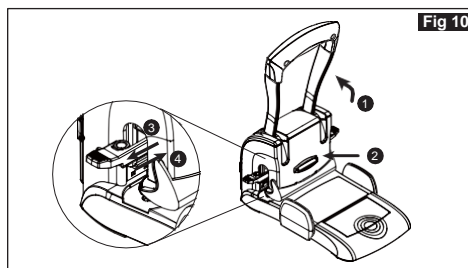


Fig. 9 : Pro děrovačku na 200 listů.  
Pomocí plochého nástroje  
zvedněte disk a vyměňte jej  
za nový.

### F. **Výměna nové duté** frézy

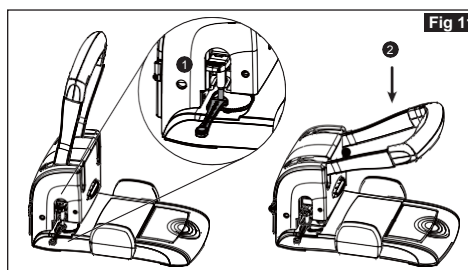
Fig. 10:

- 1 Zvedněte prosím rukojeť.
- 2 Stisknutím tlačítka uvolněte nosič nožů na obou stranách.
- 3 Vyměňte nový nůž.
- 4 Pevně zatlačte zpět do mechanismu.



### G. Zaseknuté papírové žetony

Fig. 11 :Nezapomeňte vyčistit  
po každém použití  
papírové odřezky, aby se  
zabránilo tomu, že uvízlý  
papír způsobí zvýšený  
výkon a zlomí rezačku.



### I. **Příslušenství skříně na náradí** je

možnost zakoupit

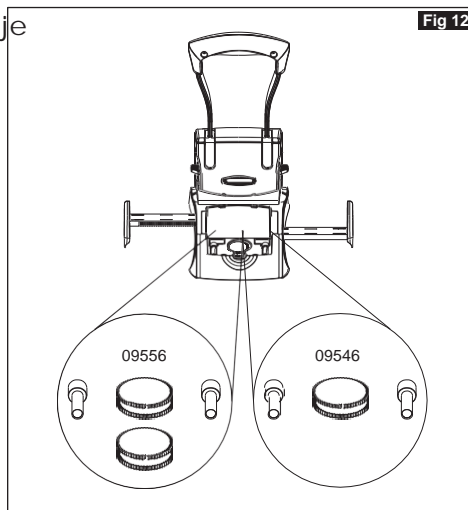
**samostatně**

Fig. 12:

Děrovačka je zdarma vybavena  
náhradními plastovými kotouči.  
Frézy jsou volitelné a lze je  
zakoupit samostatně.

Možnost obsahu schránky s  
nástroji :

- 09556 : 2 děrovací kolíky + 4 disky
- 09546 : 2 děrovací kolíky + 2 disky



## **Návod pro 9556**

### *Děrovačka na 2 otvory Effortless Heavy Duty*

09546:100 listů

09556:200 listů

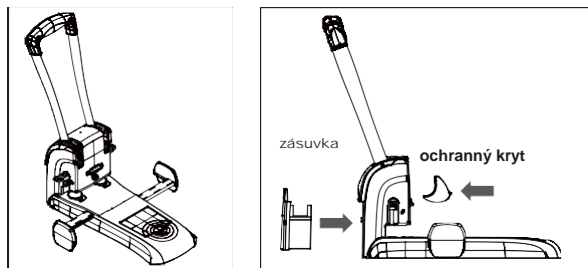
# Důležité pokyny k děrovačce Effortless Lever-Tech Heavy Duty se dvěma otvory

# Pákový děrovač Heavy Duty 2-Hole Punch

## Před použitím tohoto výrobku si prosím přečtete

1. Určeno pouze pro použití na standardním papíře. Nepoužívejte k děrování speciálních papírů, jako je lepenka, papír potažený vinylem nebo látkou, ani jiných materiálů než papíru. Při nesprávném použití dojde k poškození děrovačky POWER PUNCH.
2. Děrovací řezačky Effortless Heavy Duty jsou navrženy pro snadné řezání až 100/200 listů kopírovacího papíru. Rovnoměrný tlak na rukojeť by měl vést k EASY řezání.

## Před použitím sestavte zásuvku na odřezky a ochranný kryt



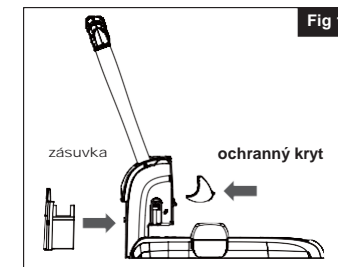
3. **V případě, že se děrování stane nuceným nebo neúplným, NEVYVÁŽEJTE PŘÍLIŠNOU SÍLU, protože by došlo k poškození silného úderníku Effortless a/nebo řezáků.**

## 4. Specifikace

Název modelu	09546	09556
Kapacita	Až 100 listů	Až 200 listů
Průměr frézy □6 mm; □7 mm		
Vzdálenost mezi dvěma otvory □80 mm; □70 mm		
Označení formátu A4-A6	MAX. 457mm MAX.	

## A. Montáž děrovačky

Fig. 1: Před provozem děrovače správně umístěte zásuvku na odřezky a ochranný kryt.



## B. Provoz pro vedení papíru (pouze 4 otvory pro vzdálenost 80 mm)

Fig. 2 .3. 4: Snadné nastavení volné velikosti a široce otevřené vodítko papíru zcela pro snadné děrování 4 děr posunutím papíru na obou koncích pouze pro děrovačku specifikace 80 mm.

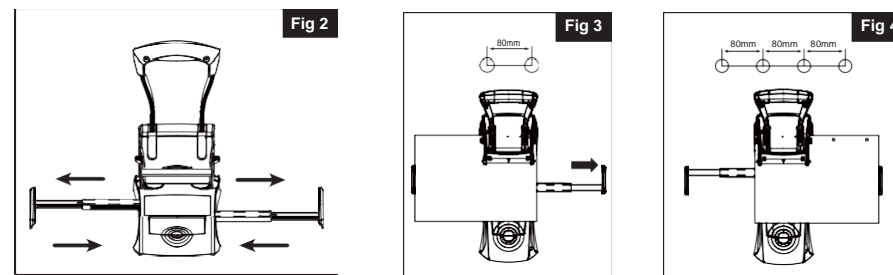
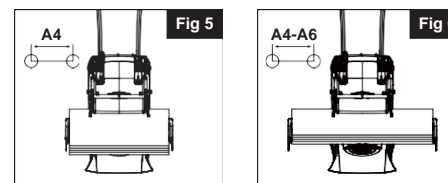


Fig. 5, 6 : Automatické polohování vodítka papíru pro snadné a přesné děrování pro Formát A4 podle „rovné“ a „koncevé“ velikosti



## D. Prázdná zásuvka na odřezky

Fig 7: Čištění a vyprazdňování zásuvky na čáře maximální značky.

